

MARIO

Spectacle de Mario'Nettes



Compagnie Rue BARREE

Mairie – 33190 PUYBARBAN

Diffusion Elodie: 06 86 52 28 32 / communication@ruebarree.net

Production Christina: 06 60 21 40 15 / production@ruebarree.net

INTERNET : <http://ruebarree.net>

N° Licence : 2-1014661 Siret : 43047963400023 APE : 9001Z

Fiche technique



Possibilité de varier la durée à 30mn ou version cabaret selon la demande

Peut se jouer en salle ou en extérieur

A fournir par l'organisateur :

Espace scénique (voir plan d'implantation page suivante)

Plateau ou espace au sol à plat:

- **En salle :** - min 7m(largeur) x 6m (profondeur)x 3m (hauteur plafond minimum pour jonglage massues)
 - ➔ Dimensions si théâtre avec un rideau noir au fond, sinon, pour installer le notre, il faut minimum 8m en largeur
 - ➔ Scène de préférence à même le sol ou à moins d'1m de hauteur (**en cas de scène surélevée prévoir un escalier en façade**)
- **En extérieur :** - 10m(largeur pour fixations fond noir)x 6m (profondeur)
 - ➔ Le fond de scène est tenu, soit par des petites pinces plantées dans le sol mou, soit par des arbres ou du mobilier solide qui se trouve à la bonne distance, soit par des bidons de 20litres (fournis par la Cie)et remplis d'eau (dans ce dernier cas, l'organisateur doit prévoir un accès à l'eau à proximité !)
 - ➔ L'espace de jeu doit être à peu près plat, propre et accessible pour un camion afin de permettre une installation rapide du matériel (le camion peut être caché derrière le fond de scène et nous servir de loge et d'abris en cas de pluie)
 - ➔ Si le camion ne peut pas rester derrière le fond de scène pendant la représentation, l'organisateur doit avoir prévu un endroit de repli à proximité (max 20m) pour le stockage du matériel en cas de pluie !
- **Temps de montage** (sans lumières) : 1h + préparation des artistes ~30minutes
 - le temps de montage peut se réduire à 20min s'il y a la sono et un fond noir (en tissus d'une hauteur de 3m) déjà installés (nous contacter)
 - prévoir 1 heure supplémentaire si nous devons installer des projecteurs



Lumière

En extérieur, si nocturne: voir plan feu joint

Si salle équipée : plan feu fourni sur demande

Son

Alimentation courant 220v 16 ampères (à 50 m maxi du fond de scène)

Sonorisation autonome dans la limite d'une jauge de 400 spectateurs



Si l'organisateur ne peut pas remplir les conditions requises concernant l'implantation de la scène, il doit en avertir la Compagnie avant la signature du Contrat pour qu'on puisse trouver ensemble des solutions et convenir de la faisabilité du projet !

Accueil des comédiens

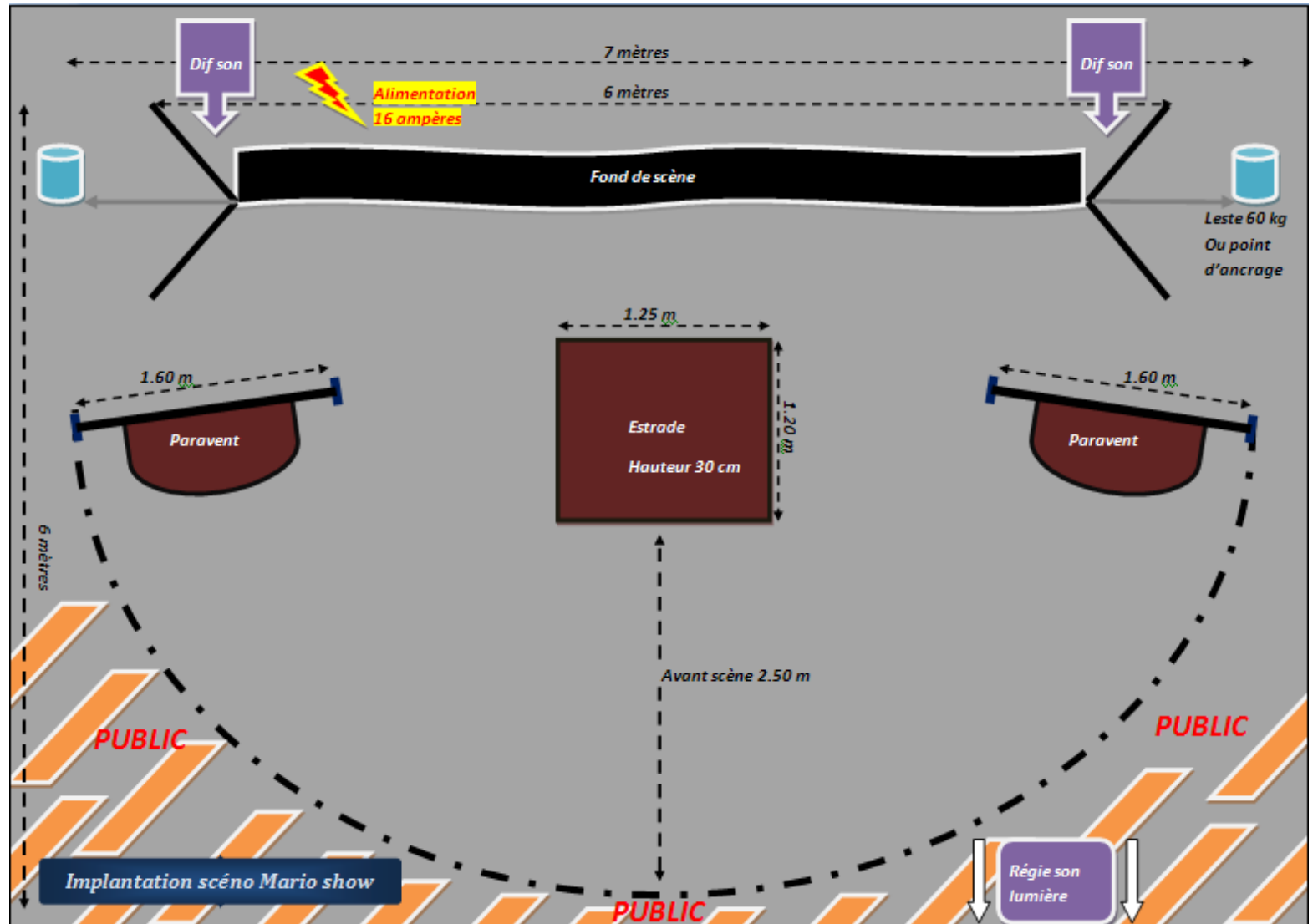
- Loges avec miroir et sanitaires à proximité du lieu de la représentation
- Accueil des comédiens et repérage du plateau au moins 1h avant le début de l'installation
- Restauration : prévoir une végétarienne
- Hébergement pour 3 personnes et 2 enfants en tournée: 2 chambres (dont 1 chambre couple avec 1 lit couple et 2 lits simple)
- Prévoir une Nounou pour les enfants de 2 ans et 3 ans et demi (1h avant le début ainsi que la durée de chaque représentation)



Liste de musiques utilisées pendant le spectacle

- Extraits de la bande son du film « [le cirque](#) » de Charlie Chaplin (3min)
- [Mississippi](#) de Krell, William H. joué par Claude Bolling - Original Ragtime Durée: 2;46 min
- ["Papa Loves Mambo"](#) de Al Hoffman, D. Manning, et B. Reichner joué par C. Perry - Durée : 2 :38 mn
- [Carwash](#) de "the easy virtue orchestra +Andy Caine" (album: easy virtue original motion picture soundtrack) - Durée de l'extrait 1 :53mn
- [Al Hirt](#) - Kill Bill Vol. 1 de Green Hornet – Durée : 2 :18 mn
- [Baby elephant walk](#) de H. Mancini and hits orchestra (album: l'Arte del orchestra) - Durée : 2 :40mn
- [La Collégiala](#) : son : caribé (album : « faites la fête ») - Durée : 3 :59mn
- [I'm a lone wolf](#) de Leon Payne (album: odyssee second serie;"pas si bête") Durée : 2 :23mn

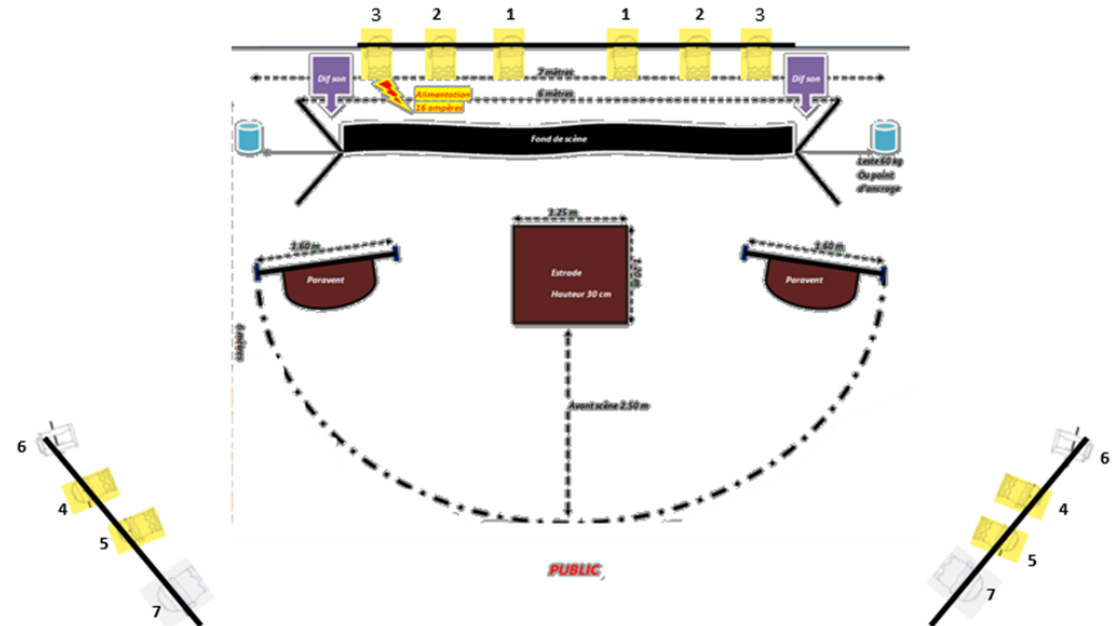
Plan d'implantation



Plan lumière extérieur si nocturnes

Matériel à fournir par l'organisateur :

- 4 pieds de projecteurs (hauteur min 3m) avec barre de couplage 4 projecteurs
- 10 Projecteurs PAR 64pro
- 2 Projecteurs PC
- 2 Projecteurs PAR à Led
- Régie lumière
- 2 câbles dmx (15m)
- 2 rallonges câbles 63A de 15m



10 Par (jaune) : (1+2+3) en contre bananes verticales
(4+5) diff scène + avant scène

2 Pc (6) blanc avec diff sur estrade

2 Led (7) multi-couleur avec diff scène